

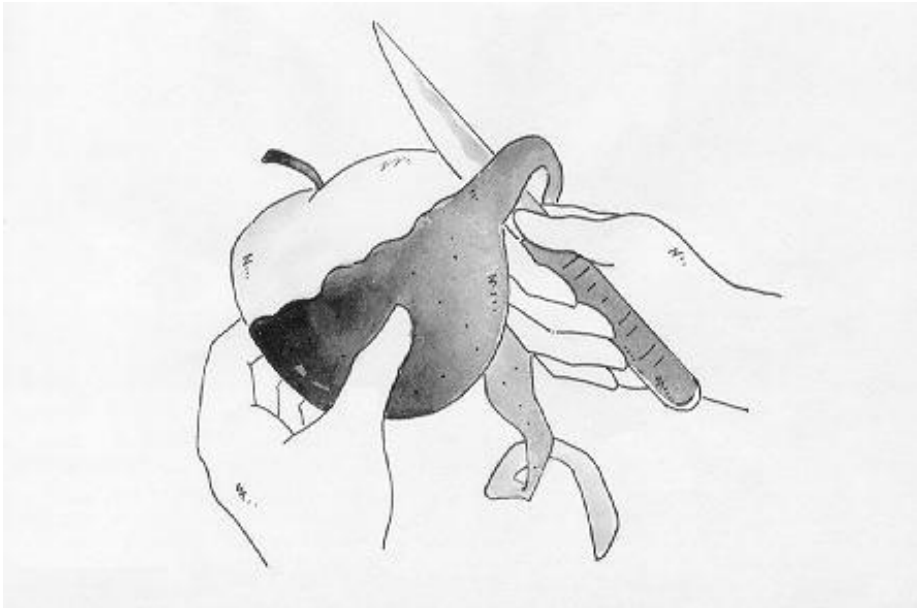
六上康軒第十二課  
~最好的味覺禮物

形似字教學 林佳昕老師編製

# 形似字辨識

## 削

## 銷



1. 去、除去> 報銷、註銷、撤銷
2. 出售、賣出> 推銷、銷售、暢銷

# 我們來試試看



削 銷

銷 售

削 銷

削 鉛筆

削 銷

刀 削 麵

削 銷

註 銷

削 銷

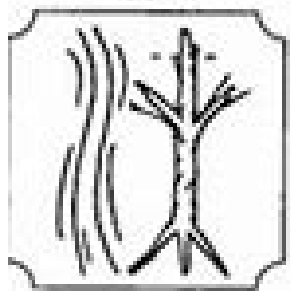
暢 銷

削 銷

銷 售

# 形似字辨識

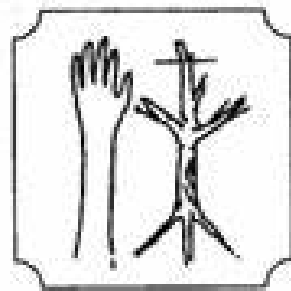
## 沫



會意字，從水，篆書形體像一道水流，末有細碎的意思，表示沫是液體細碎的水泡。

沫 → 沫 → 沫

## 抹



形聲字，手表意，表是用手來抹，末表聲，亦有粉末的意思，塗抹之物多由粉末調製而成。

抹 → 抹 → 抹

# 我們來試試看



沫

抹

泡

沫

沫

抹

抹

布

沫

抹

抹

除

沫

抹

飛

沫

沫

抹

塗

抹

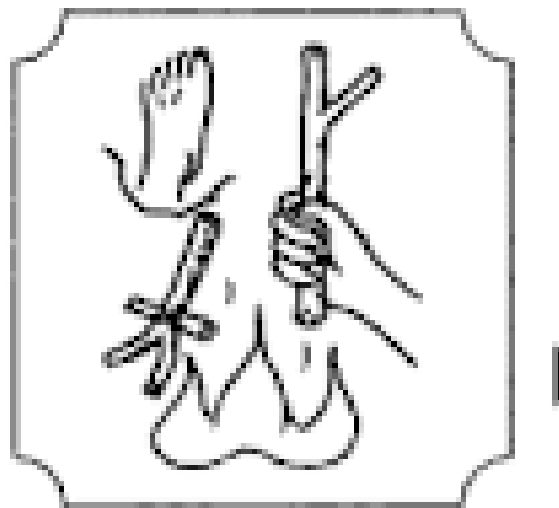
沫

抹

唾

沫

猜猜看，下面是什麼字





猜對了嗎？

熬

熬

熬

猜猜看，下面是什麼字



猜對了嗎？

囍

囍

囍

猜猜看，下面是什麼字



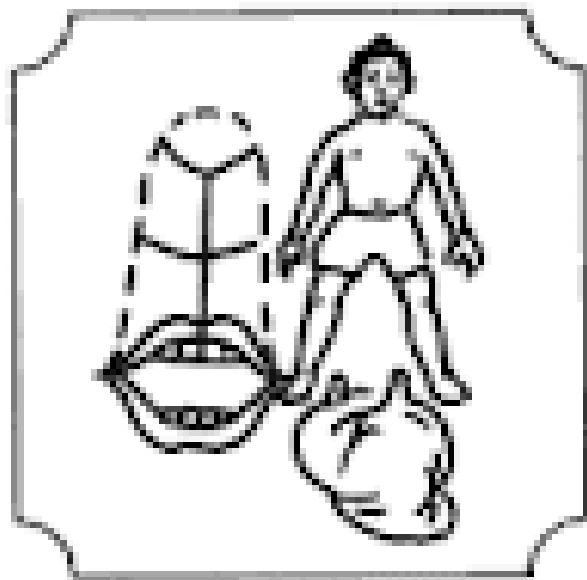
猜對了嗎？

燬

熄

熄

猜猜看，下面是什麼字



猜對了嗎？

舌

舌

舌