

Liveworksheets 學習單說明

老師在學習單最後一頁有說明完成後的送出流程，如果看不懂的，我在這邊再說明一次。

1. 當你完成後，就可以按下學習單最下面的『Finish!!』(Finish 的中文意思就是『完成』)。

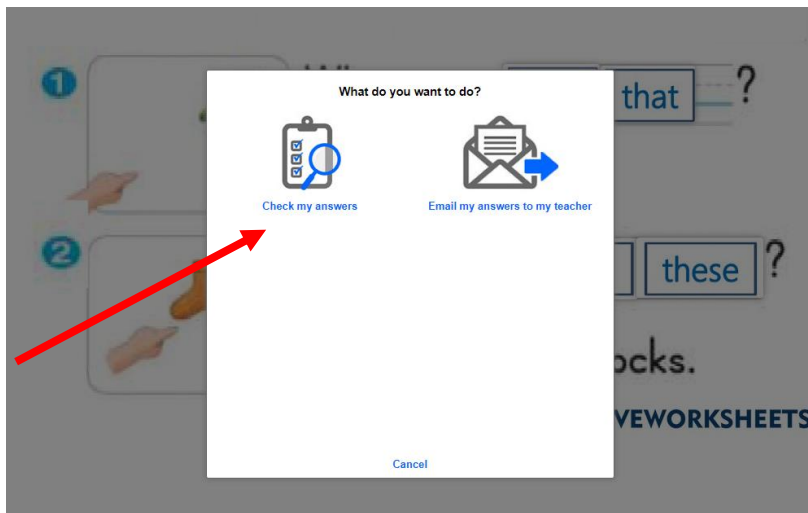


2. 送出後會跑出以下畫面：

『Check my answers』代表確認我的答案。

『Email my answers to my teacher』代表把我的答案寄給老師。

請選擇 Check my answers，不用寄給老師。



3. 拉回學習單第一頁，你就會看到你的分數了!!也會看到自己的錯誤，綠色框框是正確，紅色框框是錯誤。請務必了解自己的錯誤~



glasses

It's my cap.

It's her backpack.

They're my gloves.

They're his workbook.